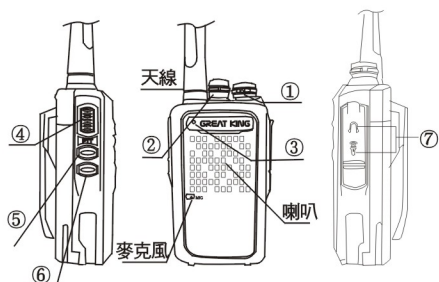


## 圖 示



### ① 電源 / 音量旋鈕開關

按順時針方向轉動到“卡嗒”聲響起時打開對講機電源；按逆時針方向轉動到“卡嗒”聲響起時關閉對講機；左右轉動開關時調整音量大小。

### ② 頻道選擇旋鈕

轉動選擇 1-14 / 16 頻道。

### ③ 狀態指示燈

在發射過程中點亮紅燈；  
接收到訊號時點亮綠燈。

### ④ PTT 發射鍵

按下 PTT 發射鍵，對講機進入發射狀態；  
放開時則恢復到接收狀態。

### ⑤ MONI 監聽鍵

在接收狀態下，按下 MONI 監聽鍵就可以  
聽到您所選擇的頻道上的訊號或噪聲。

### ⑥ 掃描鍵

按住三秒啟動掃描；  
再按三秒關閉掃描。

### ⑦ 耳機插孔

用於外接耳機。

## 基本操作

### 電源啟動 / 關閉

按順時針方向轉動電源旋鈕開關打開對講機的電源，您將會聽到一聲“嗶”的聲響，喇叭播報出當前的頻道數。要關掉對講機的電源時，按逆時針方向轉動電源旋鈕開關。

### 調整音量

按順時針方向轉動音量控制旋鈕增大音量；  
逆時針方向轉動則減小音量。如果背景噪音聲因靜噪功能而聽不見，請按住 [MONI] 鍵，然後轉動音量控制旋鈕，就會聽見背景噪聲。

### 發射

按住 [PTT] 鍵以普通的聲調說話，發射時指示燈亮紅燈。如果您靠麥克風太近或聲音太大可能會失真，會降低訊號在接收方的清晰程度。放開 [PTT] 鍵，以便收聽他人的呼叫。

### CTCSS / DCS

有時您可能只要接收特定人的呼叫，可讓您不接收其他使用相同頻率的人的呼叫訊號，設有 40 組類比防干擾和 104 組數位防干擾。(注意：CTCSS / DCS 並不保證您的個人談話秘密，它只使您再與他人使用相同頻率下不接收他人通話。) CTCSS / DCS 的設置和更改，須通過經銷商進行設定操作。

### 電池不足警告

如果電池電量在發射中降低至預設值，狀態指示燈以紅色閃爍；當警告提示音響起時，對講機將停止發射。請更新電池或進行充電。

### 切換中英文語音導引

將旋鈕轉到第二頻道，同時按住 PTT 和 MONI 鍵不放再開機，就可以在中、英文、無報號三種狀態循環。

# GREAT KING

## VHF/UHF FM TRANSCEIVER

# GK-201

## 實用輕巧型對講機

- 高輸出功率 · 通話距離更遠 · 穿透力更強
- TOT發射時，大容量電池，低電壓警告
- 類比 CTCSS / 數位 DCS，抗干擾能力強
- 語音導引功能，掃描功能

認證號碼：((( CCAI11LP3090T6

## 使用說明書

### USER'S MANUAL



省電設計



大容量電池



穿透力強



掃描功能



DCS 編碼/  
解碼功能



抗干擾強

十分感謝您選擇本調頻無執照 UHF 無線電對機。  
本對講機設計新穎，操作簡單，外型美觀且性能穩定，語音人性化操作導引，是爲了滿足使用者對操作方便且對優異性能價格要求而設計的。  
爲了使您能充分了解該機的性能，請您在使用前務必詳細閱讀此說明和本公司保固條款。

本冊的適用機型：**GK-201**  
認證號碼：**CCAI11LP3090T6**

首先感謝您購買本產品，在您使用本機以前請務必詳閱此說明操作並依照一切法規使用，不正確的使用將可能損壞本機功能及違反中華民國法令。

根據國家通訊傳播委員會低功率電波輻射性電機管理辦法規定：  
第十二條 經型式認證合格之低功率射頻電機非經許可，公司、商號或使用者均不得擅自變更頻率、加大功率或變更原設計之特性及功能。

第十四條 低功率射頻電機之使用不得影響飛航安全及干擾合法通信；經發現有干擾現象時，應立即停用，並改善至無干擾時方得繼續使用。

前項合法通信，指依電信法規規定作業之無線電通信。低功率射頻電機須忍受合法通信或工業、科學及醫療用電波輻射性電機設備之干擾。

#### 敬告使用者：

- 請注意供電電壓必須在 6V 和 8V 之間以免損壞對講機。
- 爲避免電磁干擾或電磁兼容引起的問題，請在貼有“請關閉對講”標誌的場合關閉對講機，例如：醫院和其他保健醫療場所。
- 請勿將對講機長時間暴露在陽光直射下或放在加熱裝置附近。
- 請保持對講機乾燥。雨水或濕氣會腐蝕電子線路。
- 如果發現從對講機發出異常氣味或者冒煙，應立即從對講機中取出電池組，請與本公司或當地授權經銷商聯繫。
- 請不要試圖拆開對講機，非專業人員對本機的處理可能會造成損壞。
- 請勿將持續發射過久，對講機可能會發熱燙傷人，甚至損害對講機。
- 請勿使用天線已損壞的對講機，已損壞的天線接觸皮膚可能導致輕微灼傷。
- 請勿在沒安裝天線時發射。

本產品保固期自本公司出廠日起計算，機身 270 天，配件電池 180 天，或經銷商購買日起機身 180 天，配件電池 90 天，上述兩者以其中一項先到達之日期計算；若無其他協議或加價延長保固者，均已同意遵照本公司之保固期限協定。

#### 電池注意事項：

- 請使用 **GREAT KING** 指定的電池進行充電；使用其他電池可能會爆炸，導致人體傷害。
- 電池在出廠時沒有進行充電，請在使用前對新的或者長時間未經使用的充電電池進行充電。充電 / 放電循環兩三次將可使電池容量達到最佳狀態。當發現電池電力低微時，需對電池進行充電或更換電池。
- 請勿短路電池端子或將電池丟棄於火中，切勿擅自拆卸電池組的外殼。
- 充電時的環境溫度應在 0°C~40°C 之間，在此範圍外充電時，可能會影響電池的正確充電。
- 在充電時，請將裝有電池的對講機電源關閉。在充電時使用對講機會妨礙電池的正確充電。
- 整個充電過程中，請勿插拔電源和電池，以免干擾充電程序。
- 即使在完全正確的充電後使用時間也明顯減少，說明電池的壽命已到，請更換新電池。
- 如果電池已完全充電，請勿拔電池再次插上進行充電，否則電池組的壽命會縮短或受損。
- 當電池或對講機弄濕，請勿充電。充電時，應先用乾布擦乾，避免產生危險。
- 當首飾、鑰匙或裝飾鏈等導電金屬接觸電極時，所有的電池均可能導致物品損壞或人體傷害。這些導電金屬也許會形成短路並產生很大的熱量。處理任何電池時，特別是把它裝入衣袋、提包或其他金屬對象的容器中，應格外小心。

## 開箱和裝置檢查

請小心從包裝箱中取出對講機。我們建議您在廢棄包裝之前確認包裝內是否含有下列表出的物品。若有任何物品在運送的過程中遺失或損壞，請立即向運送人員確認或索賠。

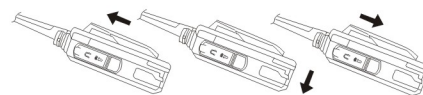
#### 標準的配件

- 充電器組 ..... 1
- 電池組 ..... 1
- 天線 ..... 1
- 皮帶夾 ..... 1
- 使用說明書 ..... 1
- 螺絲組 ..... 1

## 準備工作

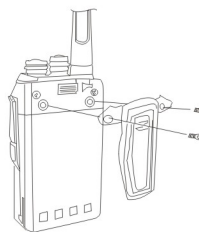
#### 安裝 / 取出電池組

將電池組沿著對講機的背面推到對講機底座上的鎖扣鎖定位。要取下電池時，將電池組上方的鎖扣向下按，然後將電池組從對講機向下推出即可。



#### 安裝 / 卸下皮帶夾

如有必要，可將隨機配置的皮帶夾鎖入電池組背面的螺絲孔，以方便攜帶。要卸下皮帶夾時，只需將兩個螺絲卸下即可。



#### 安裝揚聲器 / 麥克風耳機

拆下耳機蓋，將揚聲器 / 麥克風耳機直接插入揚聲器 / 麥克風的插孔上。



#### 對電池組充電

- 將電源變壓器插入 110V AC 插座；
- 將電源變壓器上 DC 插頭入位於充電座背面上的 DC 插孔；
- 將電池或裝有電池的對講機插在充電座上；
- 確認電池與充電觸片接觸好，充電指示燈變爲紅色，充電開始；
- 充電約爲 5 - 6 小時左右，當指示燈變爲綠色，表示充電完成。充電完成後請務必取走電池或裝有電池的對講機，長時間充電會導致危險。
- 若超過正常充電時間無法轉換綠燈，請停止充電，可能電池或充電器已經老舊或損壞，請更換新電池並與最近的經銷商聯絡。

指示燈顯示	狀態
紅燈亮	正在充電
綠燈亮	充電完成

#### 注意：

- 未插入電池前，充電座有指示燈閃爍屬不正常現象。
- 更換電池充電後，請等指示燈穩定後，再換電池進行充電。
- 確認插好後，充電器持續紅燈代表正在充電，閃爍表示電池損壞或環境溫度過高或過低。